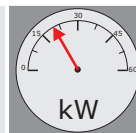


Ydelse  
20 til 50 kW



## Anlægstyper



Åben ekspansion



Lukket ekspansion

## Beskrivelse

- \* EN 303-5 Godkendt
- \* Overholder Brændeovnsbekendtgørelsens krav
- \* Overholder Bygningsreglementets krav
- \* Super robust
- \* Den velkendte Alcon kvalitet
- \* Må bruges på anlæg med lukket ekspansion. Dog kun sammen med Alcon 3B
- \* Fåes i både højre og venstre udgave

Noter til skemaet nedenfor:

(\*1) Brænderhovedet skal opgraderes til 50kW

(\*2) Vi gør opmærksom på at kørsel med korn, medfører at stokeren skal tilses oftere end normalt

Benævnelse	Enhed	Alcon KC S1D	Alcon KC S2D	Alcon KC S4D	Alcon KC S5D
Varenummer		SK 1D00	SK 2D00	SK 4D00	SK 5D00
Ydelse	kW	35	35	21	21
Virkningsgrad	%	92,6	92,6	88,3	88,3
Magasinetts indhold		Ekstern silo	Ekstern silo	Ekstern silo	Ekstern silo
Iltstyring		Kan tilkøbes	Kan tilkøbes	Kan tilkøbes	Kan tilkøbes
Strømtilslutning	Volt/amp.	3x380/16	3x380/16	3x380/16	3x380/16
Effektforbrug	kWh	ca. 0,13	ca. 0,13	ca. 0,08	ca. 0,08
Total højde	mm		510		510
Total bredde	mm		380		380
Total dybde	mm		895		895
Minimum skorstenstræk	Pa		20		20
Sneglakslens diameter	mm		32		32
Sneglens diameter	mm		120		100
Passer på Alcon PICO, 5-16 & 5-21			☹️		☹️
Passer på Alcon 6			☹️		😊
Passer på Alcon 3A & 3B			😊		☹️
Passer på Alcon 3A-50		😊 (*1)	😊 (*1)	☹️	☹️
Kan anvendes til træpiller		😊	😊	😊	😊
Kan anvendes til skovflis		😊	☹️	😊	☹️
Kan anvendes til savsmuld		😊	☹️	😊	☹️
Kan anvendes til energikoks		☹️	☹️	☹️	☹️
Kan anvendes til biobriketter		☹️	☹️	☹️	☹️
Kan anvendes til korn		😊 (*2)	😊 (*2)	😊 (*2)	😊 (*2)