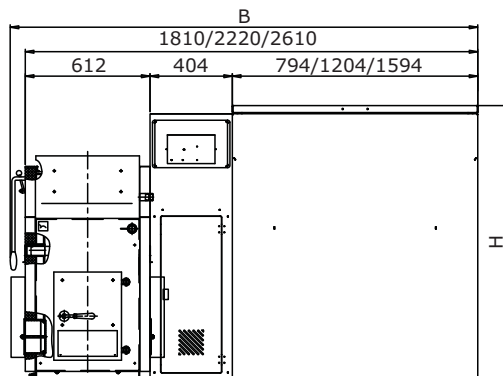
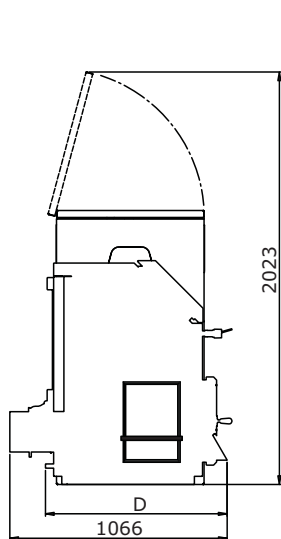
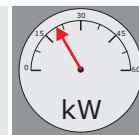


Alcon Blacksmith er stokeren til dig der gerne vil have en pæn løsning, hvor kedel og stoker er bygget sammen i én enhed. Stokeren kan fås med el-tænding.



Ydelse 18 kW



Anlægstyper



Åben ekspansion



Lukket ekspansion

Beskrivelse

- * EN 303-5 Godkendt
- * Overholder brændeovnsbekendtgørelsens- og bygningsreglementet krav
- * Kedel og stoker er bygget sammen
- * Den velkendte Alcon kvalitet
- * Fåes i både højre og venstre udgave
- * Kan fås med el-tænding (kun vel-egnet til træpiller)

Noter til skemaet nedenfor:

- (*1) Der skal eftermonteres oprører
- (*2) Vi gør opmærksom på at kørsel med korn, medfører at stokeren skal tilses oftere end normalt

Benævnelse	Enhed	Combi 300	Combi 550	Combi 750
Varenummer		SB 1300	SB 1550	SB 1750
Ydelse	kW	18	18	18
Virkningsgrad	%	89,4	89,4	89,4
Magasinetts indhold	liter	300	550	750
Iltstyring		Kan tilkøbes	Kan tilkøbes	Kan tilkøbes
Strømtilslutning	Volt/amp.	3x380/16	3x380/16	3x380/16
Effektforbrug	kWh	0,064	0,064	0,064
Total højde (H)	mm	1344	1344	1344
Total bredde (B)	mm	1884	2294	2684
Total dybde (D)	mm	890	890	890
Minimum skorstenstræk	Pa	22	22	22
Sneglakslens diameter	mm	30	30	30
Sneglens diameter	mm	85	85	85
Prøvningstryk	Bar	1,5	1,5	1,5
Max. tilladte arbejdstryk	Bar	0,5	0,5	0,5
Røgrørsdiameter	mm	155	155	155
Højde til centrum røgrør	mm	250	250	250
Vandindhold på kedlen	liter	110	110	110
Fremløb/Retur		1"	1"	1"
Kan anvendes til træpiller		😊	😊	😊
Kan anvendes til skovflis		😞	😞	😞
Kan anvendes til savsmuld		😊 (*1)	😊 (*1)	😊 (*1)
Kan anvendes til energikoks		😊	😊	😊
Kan anvendes til biobriketter		😞	😞	😞
Kan anvendes til korn		😊 (*2)	😊 (*2)	😊 (*2)