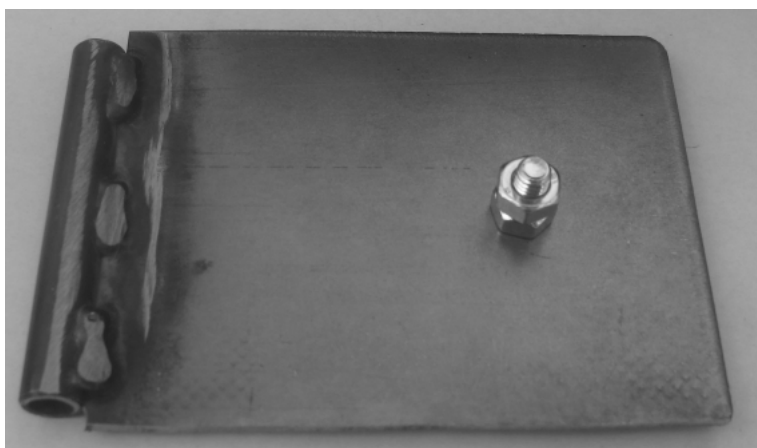


Montering af udstyr til sekundær luft

1. Montér sætskrue og møtrik på sekundær spjældet. Møtrikkerne virker som kontralod. Hvis spjældet nemt åbner af sig selv, kan man efter behov sætte flere møtrikker på.

Dette skal du bruge:

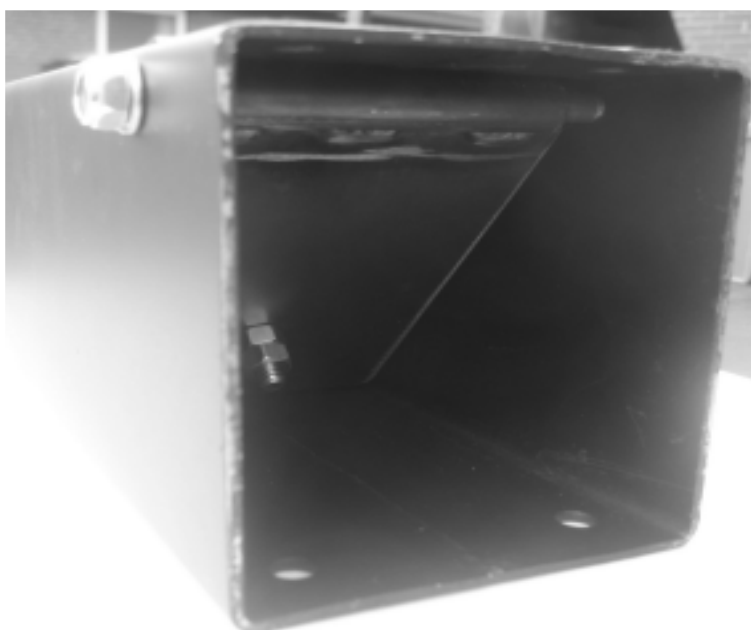
Vare nr.	Antal	Beskrivelse
RH 5380	1	Sekundær spjæld
RD 7061	1	Sætskrue M6x16
RD 7106	2	Møtrik M6



2. Montér spjældet i den sekundære luftkasse.

Dette skal du bruge:

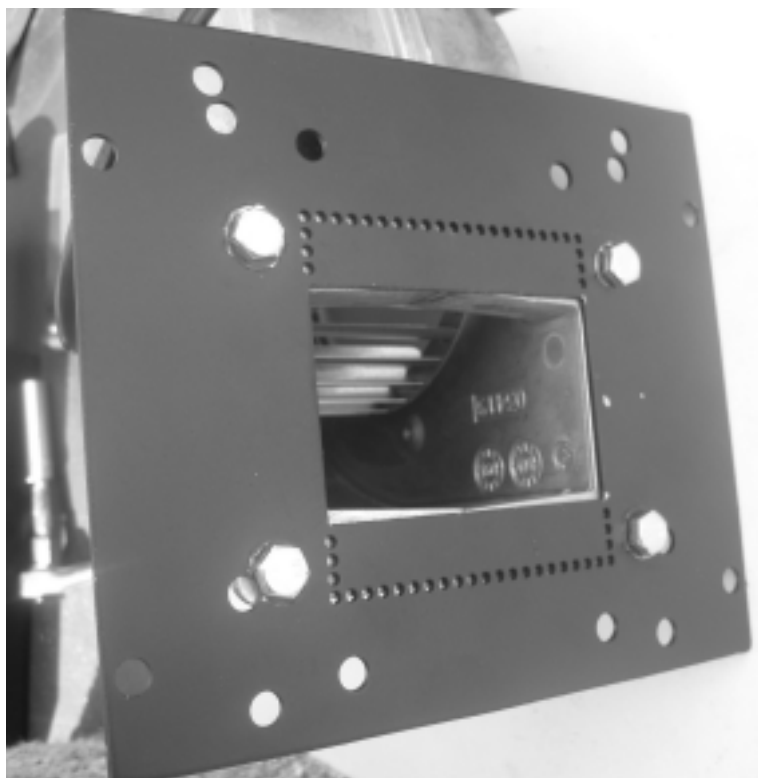
Vare nr.	Antal	Beskrivelse
RH 5380	1	Sekundær spjæld
RD 5379	1	Sekundær spjældholder
RD 7107	2	Låsemøtrik M6
RD 7360	2	Facetskive M6



3. Monter luftpladen på blæseren. Læg mærke til om blæserens mundstykke passer til hullet i luftpladen. Hvis blæserens mundstykke er større, skal man brække det stykke af luftpladen som er for stort. På luftpladen viser en masse små huller, hvor pladen kan brækkes.

Dette skal du bruge:

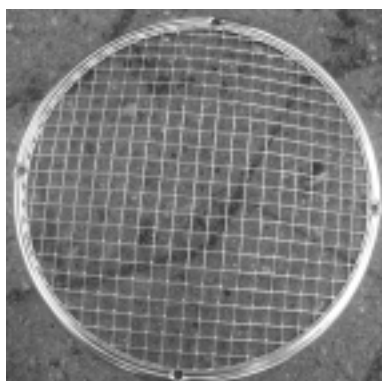
Vare nr.	Antal	Beskrivelse
RH 5371	1	Luftplade
RH 53xx	1	Blæser (forespørg Alcon)
RD 7107	4	Låsemøtrik M6
RD 7061	4	Sætskrue M6x16
RD 7360	4	Facetskive M6



4. Monter sikkerhedsgitteret på blæseren.

Dette skal du bruge:

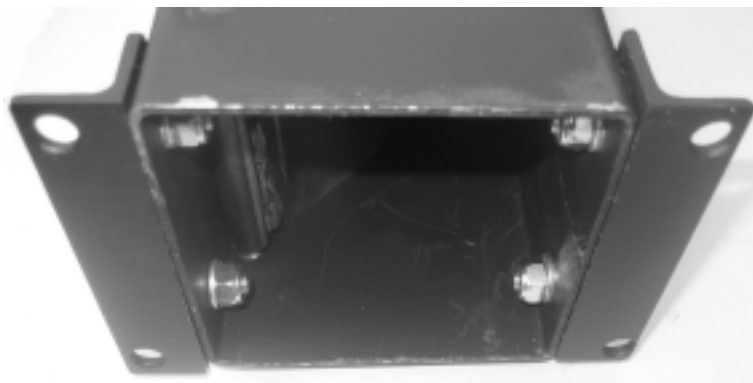
Vare nr.	Antal	Beskrivelse
RH 5354	4	Sætskrue M4x8
RH 53xx	1	Sikkerhedsgitter



5. Montér De to sekundære pladeholdere på den sekundære luftkasse.

Dette skal du bruge:

Vare nr.	Antal	Beskrivelse
RH 5377	1	Sekundær luftkasse
RH 5378	2	Sekundær pladeholder
RD 7107	4	Låsemøtrik M6
RD 7061	4	Sætskrue M6x16
RD 7360	4	Facetskive M6



6. Smør ovenkit på alle kanter.

Dette skal du bruge:

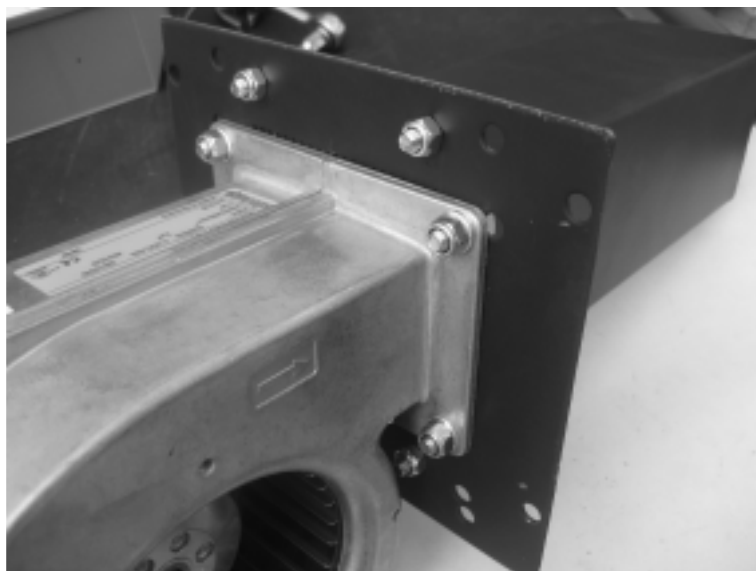
Vare nr.	Antal	Beskrivelse
RD 9000	1	Ovenkit Stovex



7. Monter luftpladen (med påmonteret motor), på den sekundære luftkasse.

Dette skal du bruge:

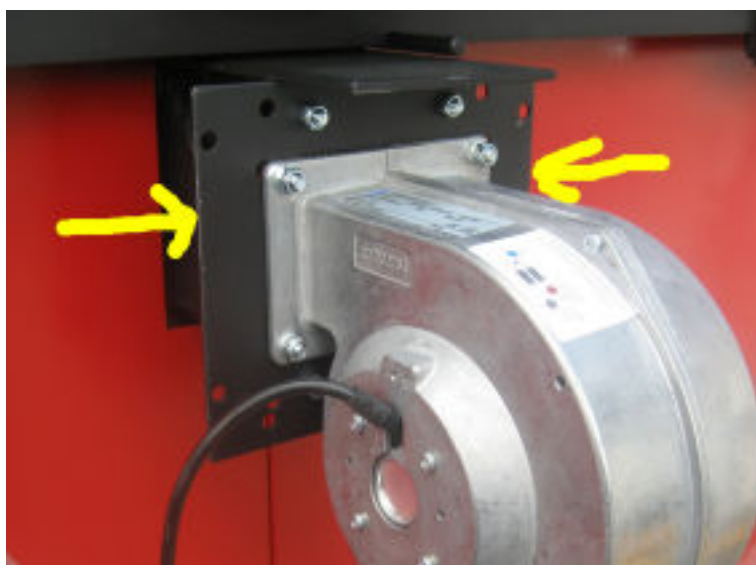
Vare nr.	Antal	Beskrivelse
RD 7107	4	Låsemøtrik M6
RD 7061	4	Sætskrue M6x16
RD 7360	4	Facetskive M6



8. Skub luftkassen ind igennem det sekundære spjæld på kedlen. Bor et hul i hver side af det sekundære spjæld, og gør luftkassen fast med 2 selvskærende skrue.

Dette skal du bruge:

Vare nr.	Antal	Beskrivelse
RD 7410	2	Selvskærende skrue



9. Fug alle sprækker grundigt med ovenkit.

Dette skal du bruge:

Vare nr.	Antal	Beskrivelse
RD 9000	1	Ovenkit Stovex



Montering af udstyr til primær luft

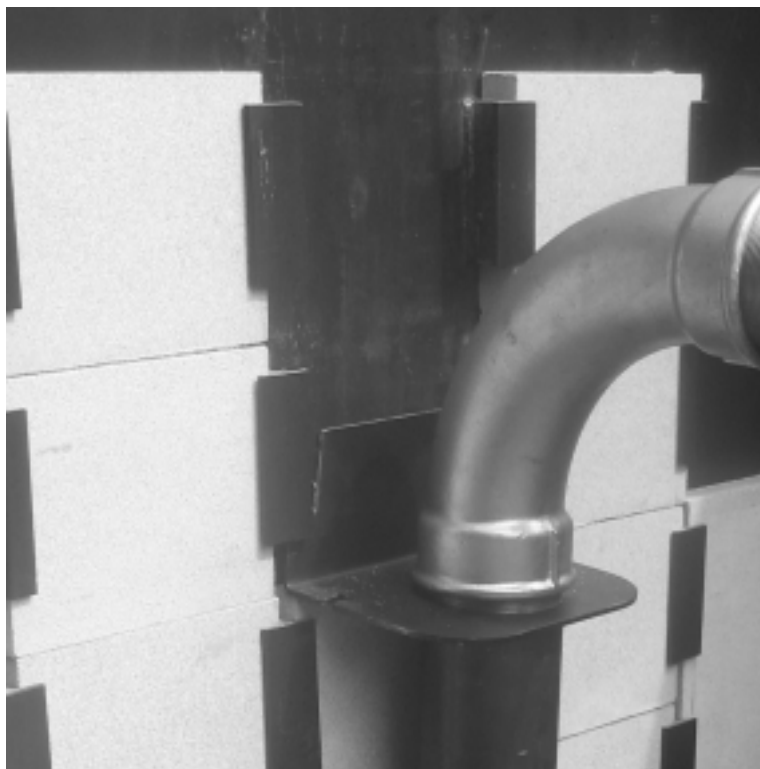
10. Skru delene sammen som vist. Husk at sætte rørholderen RH 5376 på røret inden delene skrues sammen. Brug evt. lidt WD40 olie hvis gevindet går stramt.

Dette skal du bruge:

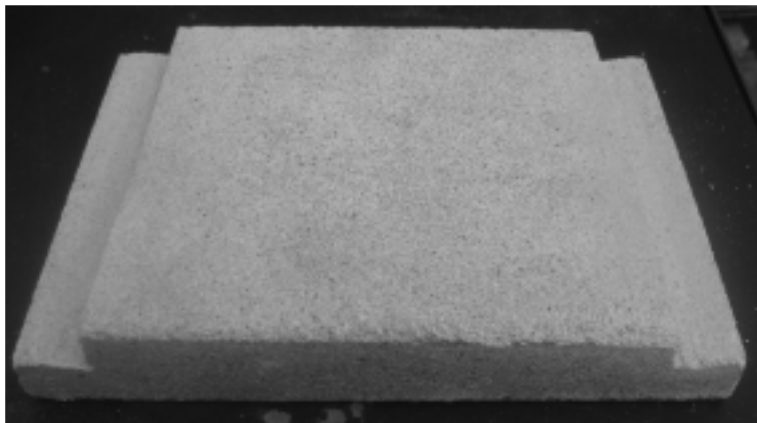
Vare nr.	Antal	Beskrivelse
RH 5375	1	Primær dyse
RV 2114	1	Bøjning 3" m/m 90gr.
RH 538x	1	Rør (Forespørg Alcon)
RH 5370	1	Primær luftkasse
RH 5376	1	Rørholder



11. Fjern de 2 øverste vermikulite sten, og skub rørholderen ind på plads, som vist på billede. Skub samtidig den primære luftkasse ind gennem hullet på frontdøren.



12. Sav 2 hak i den ene vermikulite sten.



13. Monter igen de 2 vermikulite sten, således at rørholderen kommer til at sidde bag stenene.



TEKNISK VEJLEDNING TV 10 – Montering af halmfyrstyring

14. Hvis der er tale om vores HR kedel (den nye model), skal der monteres en vinkelplade med 2 selvskærende skrue. Husk at bruge godt med ovenkit, så alle samlinger bliver tætte.

Dette skal du bruge:

Vare nr.	Antal	Beskrivelse
RH 5386	1	Vinkelplade
RD 7410	2	Selvskærende skrue
RD 9000	1	Ovenkit Stovex

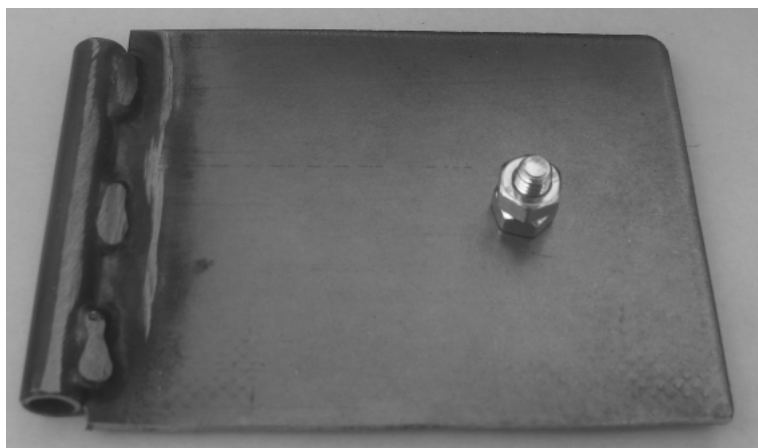


TEKNISK VEJLEDNING TV 10 – Montering af halmfyrstyring

15. Montér sætskrue og møtrik på Primær spjældet. Møtrikkerne virker som kontralod. Hvis spjældet nemt åbner af sig selv, kan man efter behov sætte flere møtrikker på.

Dette skal du bruge:

Vare nr.	Antal	Beskrivelse
RH 5373	1	Primær spjæld
RD 7061	1	Sætskrue M6x16
RD 7106	2	Møtrik M6



16. Montér spjældet i den primære luftkasse.

Dette skal du bruge:

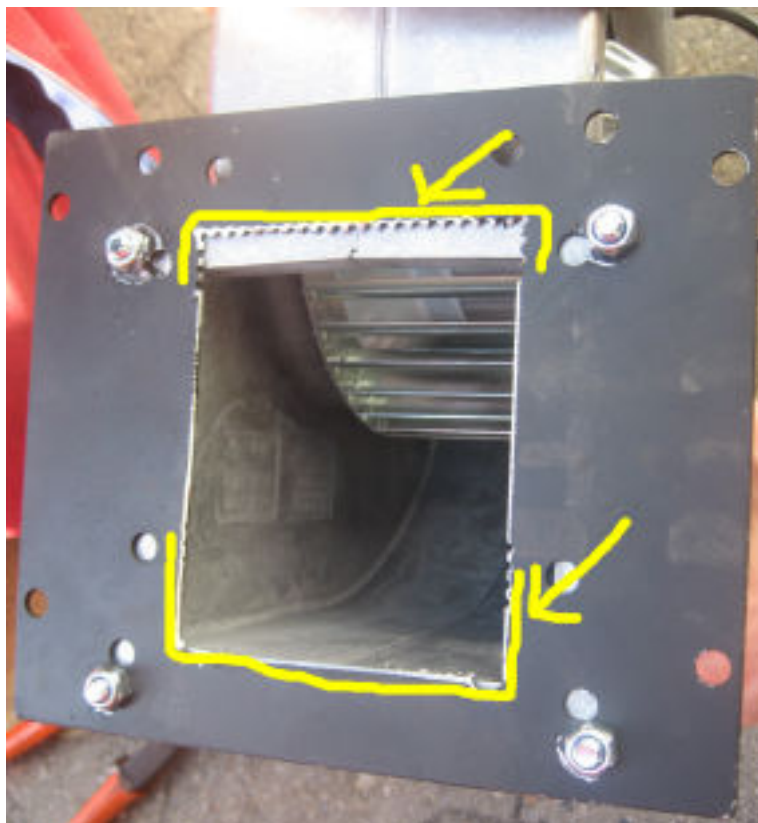
Vare nr.	Antal	Beskrivelse
RH 5373	1	Primær spjæld
RD 5374	1	Primær spjældholder
RD 7107	2	Låsemøtrik M6
RD 7360	2	Facetskive M6



17. Monter luftpladen på blæseren. Læg mærke til om blæserens mundstykke passer til hullet i luftpladen. Hvis blæserens mundstykke er større, skal man brække det stykke af luftpladen som er for stort. På luftpladen viser en masse små huller, hvor pladen kan brækkes.

Dette skal du bruge:

Vare nr.	Antal	Beskrivelse
RH 5371	1	Luftplade
RH 53xx	1	Blæser (forespørg Alcon)
RD 7107	4	Låsemøtrik M6
RD 7061	4	Sætskrue M6x16
RD 7360	4	Facetskive M6



18. Montér De to primære pladeholdere på den primære luftkasse.

Dette skal du bruge:

Vare nr.	Antal	Beskrivelse
RH 5370	1	Primær luftkasse
RH 5372	2	Primær pladeholder
RD 7107	4	Låsemøtrik M6
RD 7061	4	Sætskrue M6x16
RD 7360	4	Facetskive M6



19. Smør ovenkit på alle kanter.

Dette skal du bruge:

Vare nr.	Antal	Beskrivelse
RD 9000	1	Ovenkit Stovex



20. Monter luftpladen (med påmonteret motor), på den Primære luftkasse.

Dette skal du bruge:

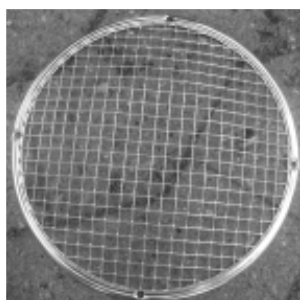
Vare nr.	Antal	Beskrivelse
RD 7107	4	Låsemøtrik M6
RD 7061	4	Sætskrue M6x16
RD 7360	4	Facetskive M6



21. Monter sikkerhedsgitteret på blæseren.

Dette skal du bruge:

Vare nr.	Antal	Beskrivelse
RH 5354	4	Sætskrue M4x8
RH 53xx	1	Sikkerhedsgitter



Montering af el

Vi henviser generelt til den medfølgende brugervejledning for computerstyringen.

Der er mange måder at montere ledningssystemet på. Nedenfor her har vi illustreret en af måderne at løse det på.

22. Monter iltsonden. Det er vigtigt at den placeres som vist på billedet.

Stiksættet RH5227 leveres med 1 mtr. kabel. Det er dog meget vigtigt at man afkorter dette kabel, hvis det ikke skal bruges. Jo kortere kablet er, jo mere præcist måler iltsonden.

Dette skal du bruge:

Vare nr.	Antal	Beskrivelse
RH 5225	1	Iltsonde Bosch
RH 5226	1	Møtrik for iltsonde
RH 5227	1	Stiksæt for iltsonde.



23. Monter strømkablet til primær blæseren. Monter en el-samledåse, hvori kondesatoren placeres.

OBS! Dette er kun et eksempel.

Dette skal du bruge:

Vare nr.	Antal	Beskrivelse
RH 53xx	1	Kondesator (forespørg Alcon)
9999	1	El-samledåse



TEKNISK VEJLEDNING TV 10 – Montering af halmfyrstyring

24. Monter strømkablet til sekundær blæseren. Monter en el-samledåse, hvori kondesatoren placeres.
OBS! Dette er kun et eksempel.

Dette skal du bruge:

Vare nr.	Antal	Beskrivelse
RH 53xx	1	Kondesator (forespørg Alcon)
9999	1	El-samledåse



25. Monter røgføleren. Der bores et hul i røgrøret, cirka 50cm fra kedlen. Røgføleren stikkes så igennem hullet, så den hænger frit i rørrøret.

Dette skal du bruge:

Vare nr.	Antal	Beskrivelse
RH 5165	1	Røgføler