

Produktark for KA 4121 - Alcon 3A-50 Stokerkedel

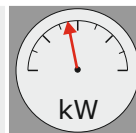
Alcon 3A-50 (Varenr. 4121) er det sidste nye skud på stammen i vores kedelserie. Kedlen er en videreudvikling af vores gamle Alcon 3A-50 (Varenr. 40x0). Kedlen er idag konstrueret i henhold til EU's trykdirektiv og må derfor benyttes til trykekspansion.

Kedlen kan monteres med stoker på enten højre eller venstre side. Husk at tilkøbe blendplade til det stokerhul der ikke skal benyttes.

Endelig er Alcon 3A-50 født med den skrå indfyringslåge, som Alcon-kedlerne altid har været kendetegnet ved.



Ydelse
50 kW



Anlægstyper



Åben ekspansion



Tryk ekspansion

Lovlig anvendelse

Benævnelse



Fyring med skovtræ ✗ ✓ ✓ ✓

Fyring med kul (*1) ✗ ○ ○ ○

Fyring med koks (*1) ✗ ○ ○ ○

Montering med stoker ✓ ✓ ✓ ✓

(*1) Fyring med kul/koks, udvikler meget varme. Levetiden på sliddele forkortes derved.

Beskrivelse

- * Født med hul i begge sider til stoker
- * Må i Danmark kun anvendes som stokerkedel
- * Må anvendes til trykekspansion
- * Leveres uden blendplader til de to stokerhuller

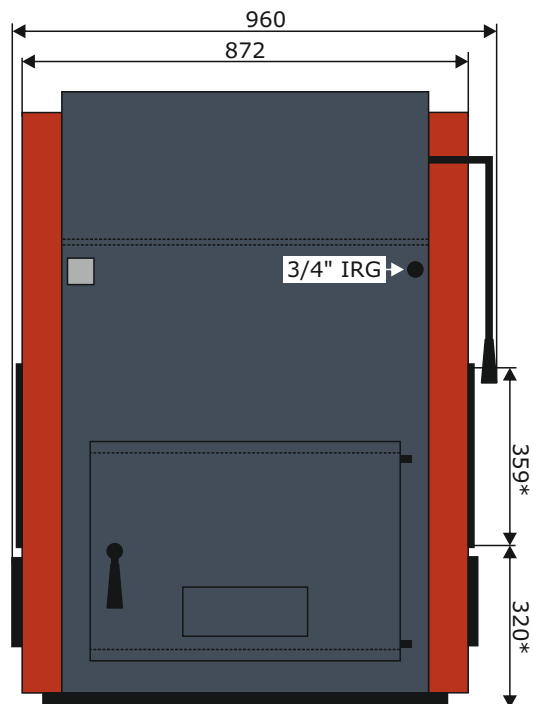
Benævnelse	Enhed	3A-50D
Varenummer		KA 4121
Ydelse	kW	50
Virkningsgrad (manuelt fyret)	%	79,6
Brændkammerets volumen	liter	180
Brændelængde (liggende)	cm	60
Indfyringslågens højde x bredde	cm	23 x 55
Stokerhul i venstre side		✓
Stokerhul i højre side		✓
Stokerhullets størrelse (Indvendig karmmå) højde x bredde	mm	359 x 309
Minimum skorstenstræk	Pa	21
Røgrørsdiameter	mm	Ø200
Højde til centrum røgrør	mm	1020
Strømtilslutning	Volt/Hz	✗
Effektforbrug	kWh	✗
Brændkammerets dimension (HxBxD)	cm	73x70x43
Max. tilladte arbejdstryk	mVs	15
Total højde	mm	1296
Total bredde	mm	872/960
Total dybde	mm	1039/1280
Tilslutning fremløb/retur	Tommer	2"/2"
Farvekode - Røde pladedele	RAL	3020
Farvekode - Blågrå pladedele	RAL	5008

Produktark for KA 4121 - Alcon 3A-50 Stokerkedel

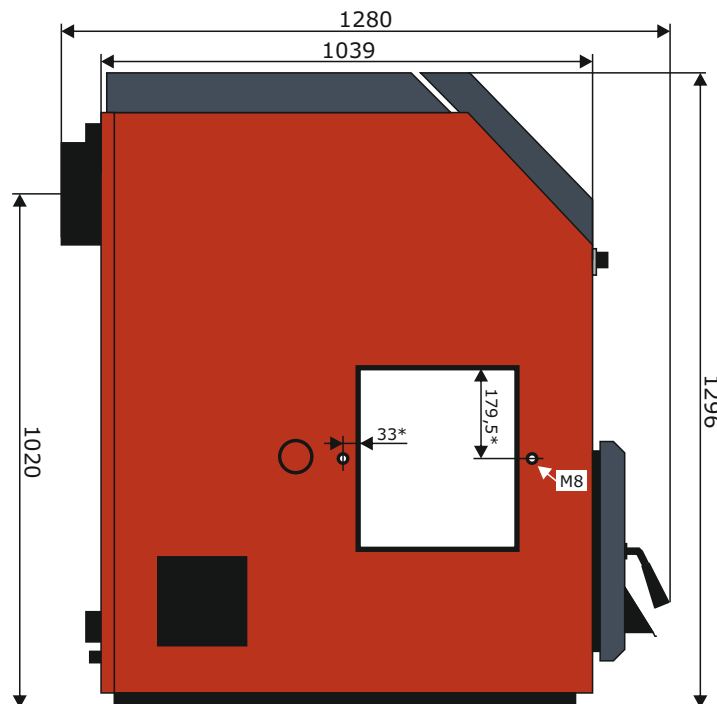
Målskitser

Målestok 1:15

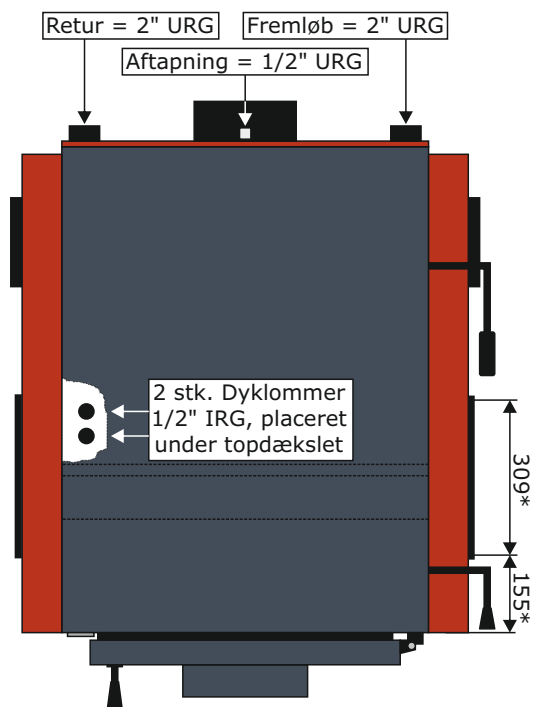
Tegningerne er for KA 4121 Alcon 3A-50 med hul i begge sider.



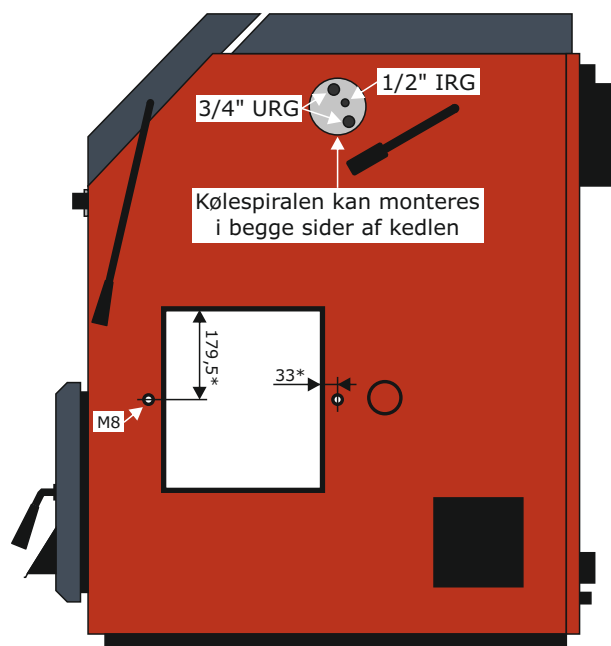
Set forfra



KA 4121 Alcon 3A-50 Dobbelt flange model - Set fra venstre side



Set ovenfra



KA 4121 Alcon 3A-50 Dobbelt flange model - Set fra højre side

* = Dette mål er til indvendig karmkant. Karmens tykkelse er 6mm.